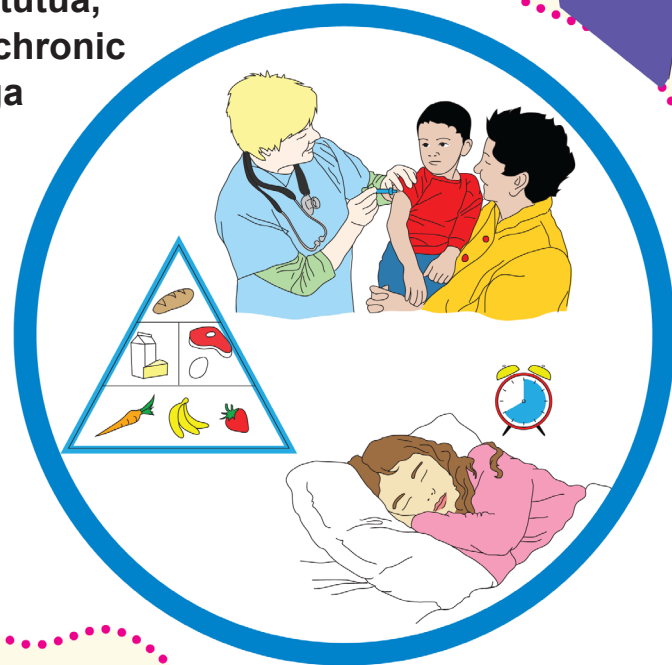


Motusia le Filifili o Inifeti i Tausiga Muamua ma A'oa'oga

E mafai ona e fesoasoani ina ia faamotusia le filifili o inifeti!

- Afai e lava lou malolo faapea le faamalosi tino, ma le taumafaina o meaai lelei e fausia ai le puipuiga faalenatura o lou tino e mafai ai ona tete'eina ai inifeti.
- A e maua tui puipua e tete'eina ai faama'i, e te ono le ma'i ai mai faama'i nei. Afai e te le ma'i, e te le faapepesi atu ai i isi e ono vave mama'i, e pei o pepe laiti, tagata matutua, faapea e o aafia i ma'i ua matuiā tulaga, po o chronic illnesses, ma ua le tulaga lelei o latou puipuiga faalenatura, po o immune systems.

E ulufia e siama o tatou tino pe afai e pa'i atu i se mea faitino o loo iai siama ona lote lea o tatou isu, mata, gutu, po o se lavea o matala o le tino, pe mānavaina siama i le 'ea i totonu o māmā.



E mana'omia e siama se tagata e aafia, e pei o se tagata e leai so na puipuiga faalenatura, po o le immune, i siama.

E mana'omia e siama nofoaga e mafai ona tupu ma faateteleina ai - o se nofoaga e pei o maua ai meaai ma le vai.



laulau o umukuka, o se lavea o le tino, po o ou māmā, o nofoaga uma e mafai ona ola ai siama.

E mana'omia e siama se tagata e aafia gofie. A e lelavā pe ivā, o lona uiga e le o tulaga lelei lou puipuiga faalenatura, po o lou immune system, ma e le o lelei gaoioiga masani. Afai e te le i mauaina tui puipua, e mafai ona aafia oe mai faama'i matuiā e pei o le misela, hepatitis, faapea le tale nofo po o le whooping cough.



O faama'i inifeti, po o infectious diseases, e māmua mai siama. O siama bacteria, ma virusi o mo ituaiga siama e mafua ai le tele o faama'i i totonu o Fale Tausiga Tamaiti ma A'oa'oga Muamua. O siama e ta'ua fo'i o microbes.



A mae'a ona tupu, e su'e e le siama se isi auala e mafai ai ona sui le nofoaga e iai, ina ia maua se isi aafia fou.

- O ni isi nei o auala e pisia ai siama:
- O se tamaitiiti ua maua i le flu ae tuu le mea ta'alo i totonu o lona gutu.
 - O siama e mafai ona pisia mai lou isu ma lou gutu i taimi e te mafatua ai ma tale, e oo foi i taimi e te tautala ai pe pese.
 - E te faaaogāina le fale ta'ele ma faaalu le vai o le nofoa mamao, se'i tulou, ma tuu siama i luga o le ki faaalu, po o le toilet lever.

E mafai ona e motusia le filifili o inifeti e ala:

- faamāmā, ma faaaogā vai laau fufulu lima ma faamamā atili i soo se nofoaga ma taimi e tatau ai.
- tatala faamalama pe faaaogā tatau meafaitino e faaalu ai le 'ea mamā, faafaigatā ona sao ai siama, ma faaitiiti a, ai siama i le 'ea.



O ni isi nei o auala e pepesi ai siama:

- I luga o sponge ua tagofia faapea mops
- I meaai sa tufaina pe afai o se tagata e le'i faamamā latou lima ma ufii taimi sa latou mafatua ai
- O le toto o se tagata sa maua i se inifeti e māmua mai le toto, po o le blood borne infection
- I le 'ea



E mafai ona tatou motusia le filifili o inifeti pe afai e taofia le pepesi o siama.

- O ni isi o auala e taofia ai siama:
- Mafatua i le vaega o lima o lou ofu, po o le sleeve.
 - Ufiufi lavea o le tino.
 - Fufulu lelei alofi lima ina ia mafai ona faatafea siama i lalo o le paipa ae le pepesi atu i lave o faitoto'a po o meaai o lo o e taumafaina.
 - Afai ua fautuaina e le CDC, faamolemole ia faaaoga tali fofoga. E mafai e tamaiti ua atoa le 2 tausaga ona fai o latou tali fofoga. Afai e fai e tagata uma tali fofoga, e faaitiiti ai le pepesi o faama'i o le māmā.

