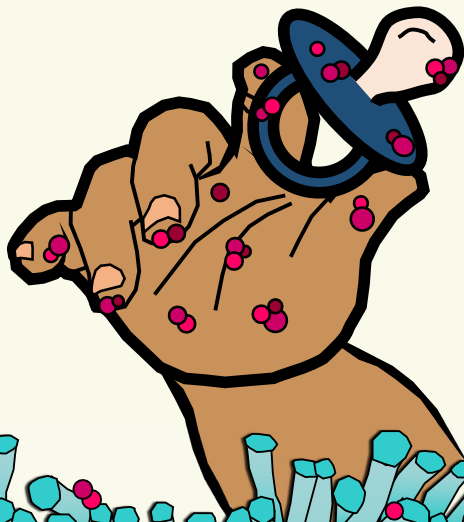


No solo es  
**SUCIO**

Ese polvo es  
**TOXICO**

El polvo tóxico permanece en su casa durante años y puede terminar en las manos y bocas de sus hijos.



Usted puede ayudar a proteger a sus hijos contra ese terrible polvo atrapado en las alfombras y pegado a las superficies en toda la casa:

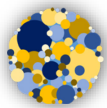
- **Lave esas manos pequeñas antes de cada comida y refrigerio.**
- **Deje los zapatos en la puerta de la casa para dejar el polvo y los pesticidas afuera.**
- **Tire cualquier mueble con hule espuma expuesto - puede esparcir retardantes de llama.**
- **Haga limpiar las alfombras al vapor.**
- **Deje de fumar.**

¡Empiece a proteger la salud de sus hijos **ANTES** de concebirlos!



# Usted debe saber:

El polvo incrustado en el fondo de las alfombras y en otras superficies dentro de la casa atraen sustancias químicas tóxicas. Algunas de estas sustancias químicas se adhieren a las partículas de polvo y permanecen en su casa por años. Los niños tienden a tragar el polvo porque pasan tiempo en el suelo y se meten las manos y los juguetes en la boca. Esta gráfica comparte algunos consejos prácticos para evitar el polvo incrustado que pueden ayudarle a proteger a sus hijos contra la exposición a sustancias químicas tóxicas. Ya que es difícil eliminar el polvo tóxico - es mejor comenzar antes de traer a su recién nacido a casa.



## VISÍTENOS EN INTERNET:

<http://circle.berkeley.edu/>  
<https://wspehsu.ucsf.edu/>



## SÍGANOS EN TWITTER:

@CIRCLE\_UCB  
"Leukemia Prevention"



## PULSE "LIKE" EN NUESTRA PÁGINA DE FACEBOOK:

@CIRCLE.UCB  
"UC Berkeley Children's Environmental Health Center for Leukemia Research"

## FUENTES DE FINANCIAMIENTO:

Esta gráfica fue financiada por U.S. National Institute of Environmental Health Sciences (NIEHS) (subvención P01 ES018172 y P50ES018172) y por U.S. Environmental Protection Agency (EPA subvención RD83451101 y RD83615901), como parte de Center for Integrative Research on Childhood Leukemia and the Environment (CIRCLE). The California Childhood Leukemia Study también fue apoyada en parte por NIEHS (subvención R01ES009137). Este trabajo también fue apoyado por American College of Medical Toxicology (ACMT) y financiado (en parte) por el acuerdo cooperativo FAIN: U61TS000238-04 del Agency for Toxic Substances and Disease Registry (ATSDR). U.S. EPA apoya al PEHSU proporcionando financiamiento parcial a ATSDR (bajo Inter-Agency Agreement DW-75-95877701-40).

## DESCARGO DE RESPONSABILIDAD:

Las ideas y opiniones expresadas aquí pertenecen a los autores y no necesariamente reflejan los puntos de vista oficiales de ATSDR, EPA, o NIEHS. No se pretende expresar ni se debe inferir la aprobación de ATSDR, EPA o NIEHS de ningún producto o servicio mencionado.